

检测报告

No. C220609030003-1

日期: 2022年06月14日

第1页,共7页

申请公司: 东莞市致优电子科技有限公司

申请公司地址: 东莞市东城区东莞大道19号卡布斯B栋四层

以下测试之样品是由申请者所提供及确认

样品名称: 导电橡胶条
型号: YP发泡条、YS夹层条、YL斑马条、YI刷油墨、QD全导电条等
CPST 参考编号: C220609030
收样日期: 2022年06月09日
测试周期: 2022年06月09日至2022年06月14日
测试方法: 请参见下一页
测试结果: 请参见下一页

结 论:

测试样品	测试项目	结果
导电橡胶条	1.RoHS 指令 2011/65/EU 附录 II 的修正指令(EU)2015/863	
	— 铅、汞、镉、六价铬、多溴联苯和多溴二苯醚含量	参见结果
	— 邻苯二甲酸二(2-乙基己基)酯(DEHP)、邻苯二甲酸苯基丁酯(BBP)、邻苯二甲酸二丁酯(DBP)、邻苯二甲酸二异丁酯(DIBP)含量	参见结果



谨代表
东莞市欧冠检测技术服务有限公司

编写:

Fair Zu

卢剑飞, Fair
报告编写员

审核:

Sunshine Liu

刘小芳, Sunshine
报告审核员

签发:

Will Pan

潘坚定, Will
技术总监

说明: 报告未盖本机构“检测专用章”无效。报告只对委托之样品负责。报告涂改、自行增删无效。未经本机构批准,不得复制(全文复制除外)本报告。未经授权对本报告的内容或外观进行任何更改、伪造或篡改均属于违法行为,违者将受到法律起诉。如果客户对本报告有异议,请于报告发出之日起 15 日内提出,逾期不予受理。



400 111 6218

东莞市欧冠检测技术服务有限公司

电话: (86-769) 38937858

传真: (86-769) 38937859

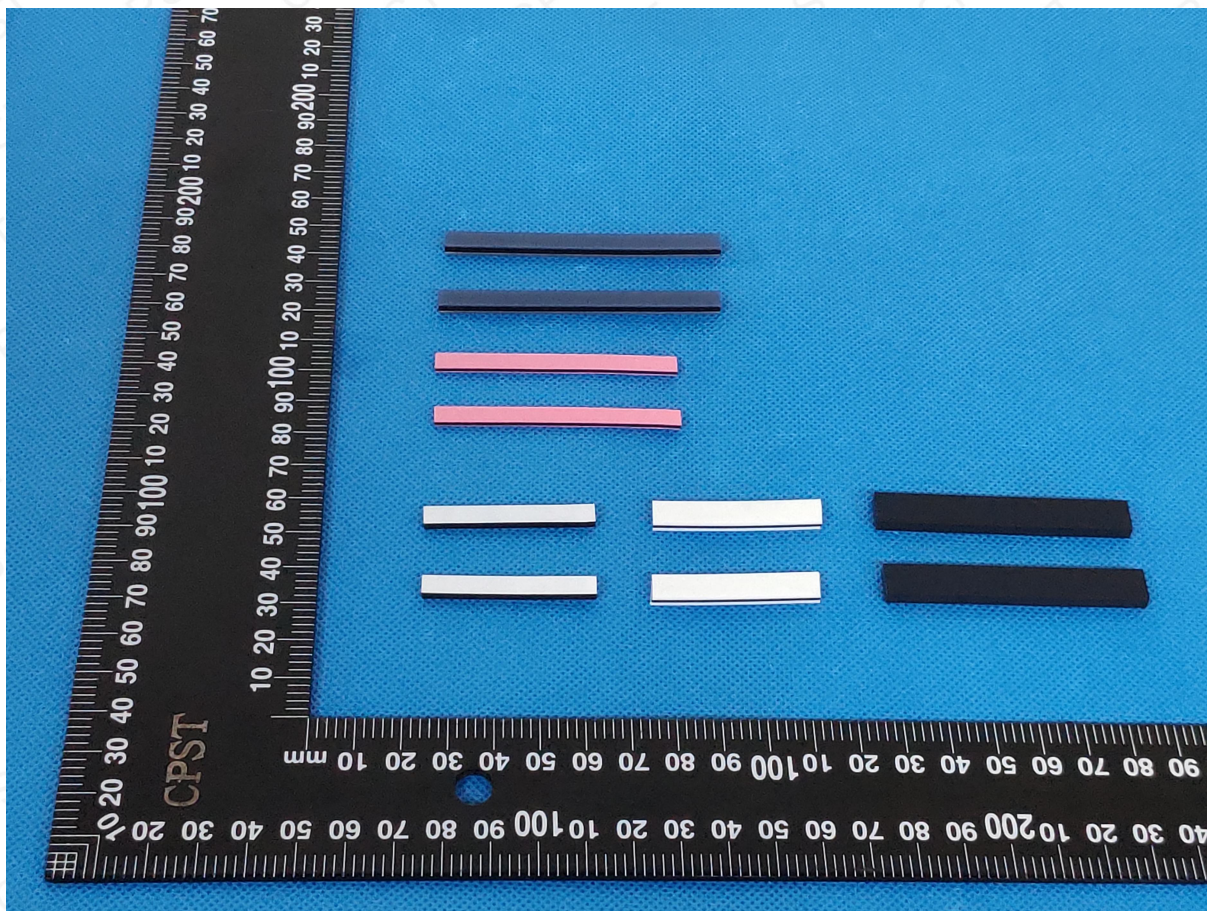
网址: <http://www.cpstlab.com>

中国·广东·东莞·厚街镇厚街大道东 12 号 1092 室

邮编: 523945

邮箱: service@cpstlab.com

送检样品照片



说明: 报告未盖本机构“检测专用章”无效。报告只对委托之样品负责。报告涂改、自行增删无效。未经本机构批准,不得复制(全文复制除外)本报告。未经授权对本报告的内容或外观进行任何更改、伪造或篡改均属于违法行为,违者将受到法律起诉。如果客户对本报告有异议,请于报告发出之日起 15 日内提出,逾期不予受理。



400 111 6218

东莞市欧冠检测技术服务有限公司

电话: (86-769) 38937858

传真: (86-769) 38937859

网址: <http://www.cpstlab.com>

中国·广东·东莞·厚街镇厚街大道东 12 号 1092 室

邮编: 523945

邮箱: service@cpstlab.com

测试结果:

样品描述 : 蓝色橡胶条+粉色橡胶条+白色橡胶条+白色橡胶条+黑色橡胶条 (混测)

1. 铅、汞、镉、六价铬、多溴联苯和多溴二苯醚含量—RoHS 指令 2011/65/EU 附录 II 的修正指令(EU)2015/863

测试项目	单位	测试方法	结果	MDL
铅(Pb)	mg/kg	IEC 62321-5:2013, ICP-OES	N.D.	2
汞(Hg)	mg/kg	IEC 62321-4:2013+A1:2017, ICP-OES	N.D.	2
镉(Cd)	mg/kg	IEC 62321-5:2013, ICP-OES	N.D.	2
六价铬(Cr ⁶⁺)	mg/kg	IEC 62321-7-2:2017, UV-VIS	N.D.	2
一溴联苯	mg/kg	IEC 62321-6:2015, GC-MS	N.D.	5
二溴联苯	mg/kg	IEC 62321-6:2015, GC-MS	N.D.	5
三溴联苯	mg/kg	IEC 62321-6:2015, GC-MS	N.D.	5
四溴联苯	mg/kg	IEC 62321-6:2015, GC-MS	N.D.	5
五溴联苯	mg/kg	IEC 62321-6:2015, GC-MS	N.D.	5
六溴联苯	mg/kg	IEC 62321-6:2015, GC-MS	N.D.	5
七溴联苯	mg/kg	IEC 62321-6:2015, GC-MS	N.D.	5
八溴联苯	mg/kg	IEC 62321-6:2015, GC-MS	N.D.	5
九溴联苯	mg/kg	IEC 62321-6:2015, GC-MS	N.D.	5
十溴联苯	mg/kg	IEC 62321-6:2015, GC-MS	N.D.	5
多溴联苯总和(PBBs)	mg/kg	-	N.D.	-
一溴二苯醚	mg/kg	IEC 62321-6:2015, GC-MS	N.D.	5
二溴二苯醚	mg/kg	IEC 62321-6:2015, GC-MS	N.D.	5
三溴二苯醚	mg/kg	IEC 62321-6:2015, GC-MS	N.D.	5
四溴二苯醚	mg/kg	IEC 62321-6:2015, GC-MS	N.D.	5
五溴二苯醚	mg/kg	IEC 62321-6:2015, GC-MS	N.D.	5
六溴二苯醚	mg/kg	IEC 62321-6:2015, GC-MS	N.D.	5
七溴二苯醚	mg/kg	IEC 62321-6:2015, GC-MS	N.D.	5
八溴二苯醚	mg/kg	IEC 62321-6:2015, GC-MS	N.D.	5
九溴二苯醚	mg/kg	IEC 62321-6:2015, GC-MS	N.D.	5
十溴二苯醚	mg/kg	IEC 62321-6:2015, GC-MS	N.D.	5
多溴二苯醚总和(PBDEs)	mg/kg	-	N.D.	-

注释:

1. mg/kg = 毫克每千克 = ppm
2. N.D. = 未检出 (< MDL)
3. MDL = 方法检测限
4. “-” = 未规定

说明: 报告未盖本机构“检测专用章”无效。报告只对委托之样品负责。报告涂改、自行增删无效。未经本机构批准, 不得复制(全文复制除外)本报告。未经授权对本报告的内容或外观进行任何更改、伪造或篡改均属于违法行为, 违者将受到法律起诉。如果客户对本报告有异议, 请于报告发出之日起 15 日内提出, 逾期不予受理。

邻苯二甲酸二(2-乙基己基)酯(DEHP)、邻苯二甲酸苯基丁酯(BBP)、邻苯二甲酸二丁酯(DBP)、邻苯二甲酸二异丁酯(DIBP)含量—RoHS 指令2011/65/EU附录II的修正指令(EU)2015/863

测试方法:参考 IEC 62321-8:2017, 使用气相色谱质谱联用仪(GC-MS)进行分析。

测试项目	单位	结果	MDL
邻苯二甲酸二(2-乙基己基)酯(DEHP)	mg/kg	110	50
邻苯二甲酸苯基丁酯(BBP)	mg/kg	N.D.	50
邻苯二甲酸二丁酯(DBP)	mg/kg	N.D.	50
邻苯二甲酸二异丁酯(DIBP)	mg/kg	90	50

注释:

1. mg/kg = 毫克每千克 = ppm
2. N.D. = 未检出 (< MDL)
3. MDL = 方法检测限

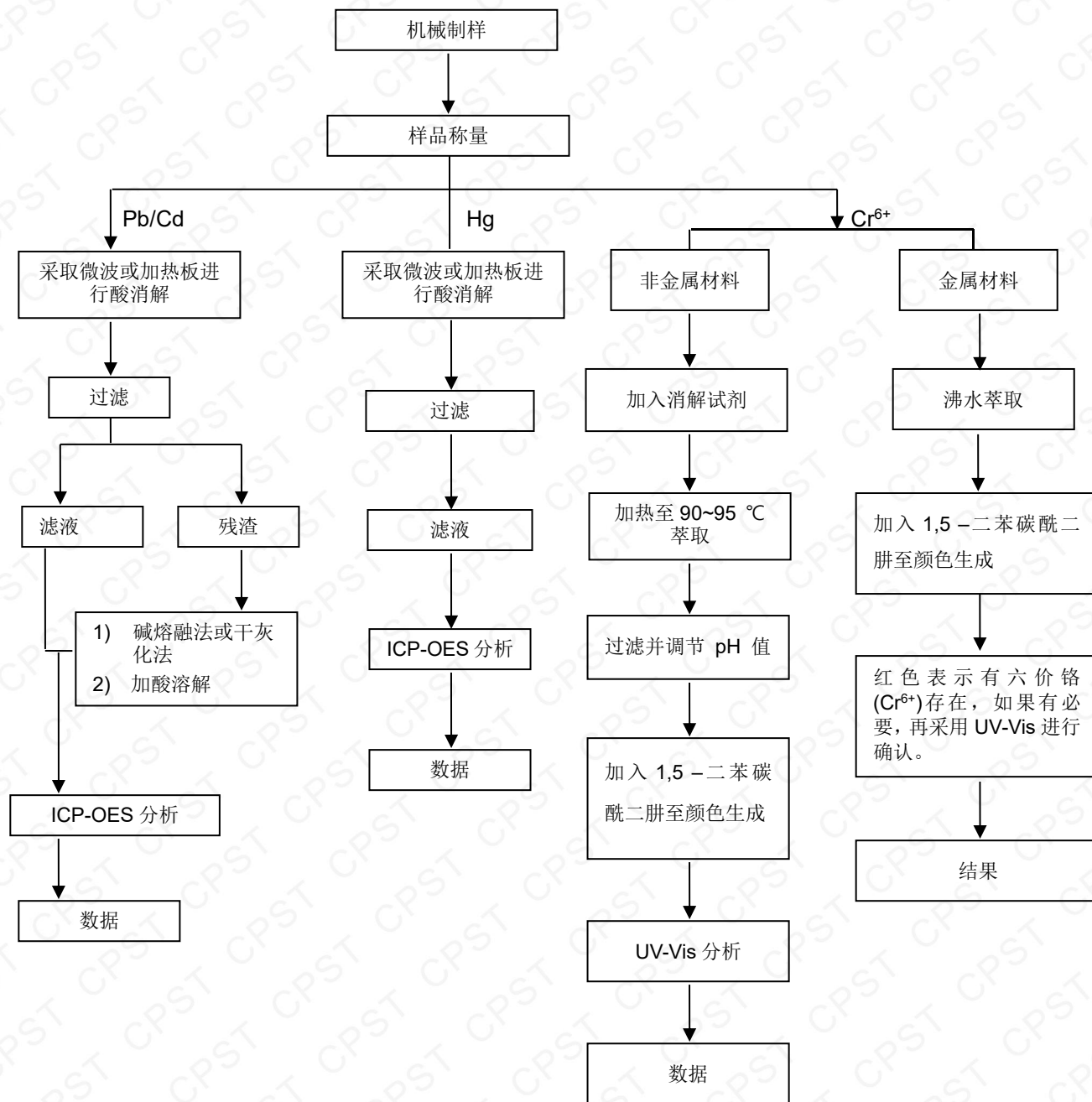
备注: 根据申请人的要求, 对提交样品所选的材料进行检测。测试结果仅对提交的样品负责。本检测报告仅用于客户科研、教学、内部质量控制、产品研发等目的, 仅供参考。

说明: 报告未盖本机构“检测专用章”无效。报告只对委托之样品负责。报告涂改、自行增删无效。未经本机构批准, 不得复制(全文复制除外)本报告。未经授权对本报告的内容或外观进行任何更改、伪造或篡改均属于违法行为, 违者将受到法律起诉。如果客户对本报告有异议, 请于报告发出之日起 15 日内提出, 逾期不予受理。



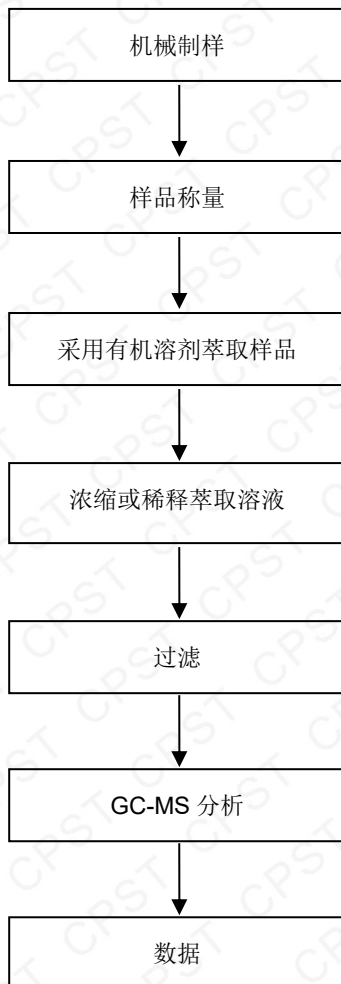
Pb/Cd/Hg/Cr⁶⁺ 测试流程图

1) 根据以下测试流程图样品在预处理方法中被完全溶解(Cr⁶⁺ 测试方法除外)。



说明: 报告未盖本机构“检测专用章”无效。报告只对委托之样品负责。报告涂改、自行增删无效。未经本机构批准, 不得复制(全文复制除外)本报告。未经授权对本报告的内容或外观进行任何更改、伪造或篡改均属于违法行为, 违者将受到法律起诉。如果客户对本报告有异议, 请于报告发出之日起 15 日内提出, 逾期不予受理。

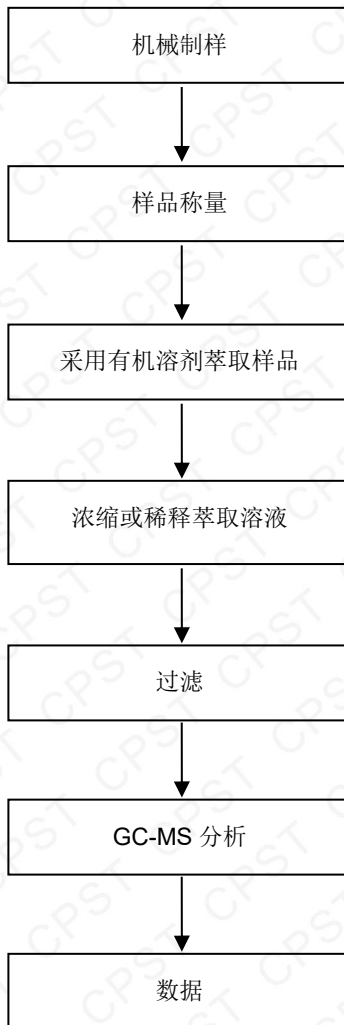
多溴联苯/多溴二苯醚 测试流程图



说明: 报告未盖本机构“检测专用章”无效。报告只对委托之样品负责。报告涂改、自行增删无效。未经本机构批准,不得复制(全文复制除外)本报告。未经授权对本报告的内容或外观进行任何更改、伪造或篡改均属于违法行为,违者将受到法律起诉。如果客户对本报告有异议,请于报告发出之日起 15 日内提出,逾期不予受理。



邻苯二甲酸酯 测试流程图



*** 报告结束 ***

说明: 报告未盖本机构“检测专用章”无效。报告只对委托之样品负责。报告涂改、自行增删无效。未经本机构批准,不得复制(全文复制除外)本报告。未经授权对本报告的内容或外观进行任何更改、伪造或篡改均属于违法行为,违者将受到法律起诉。如果客户对本报告有异议,请于报告发出之日起 15 日内提出,逾期不予受理。

